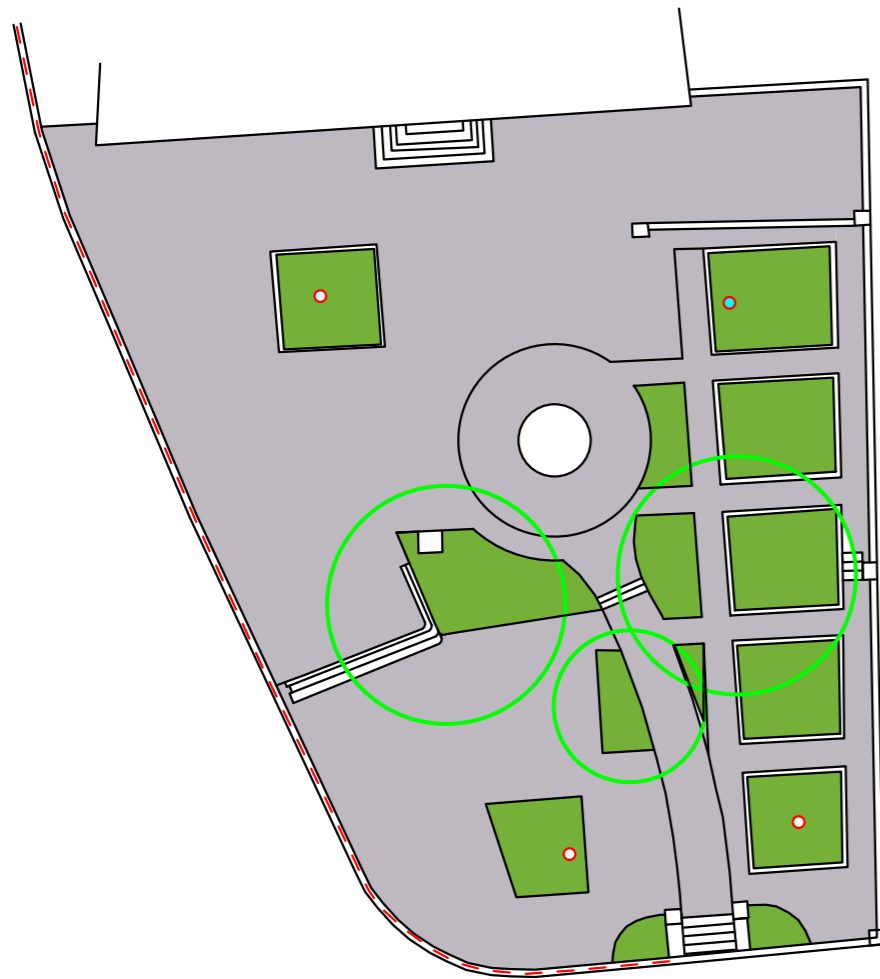
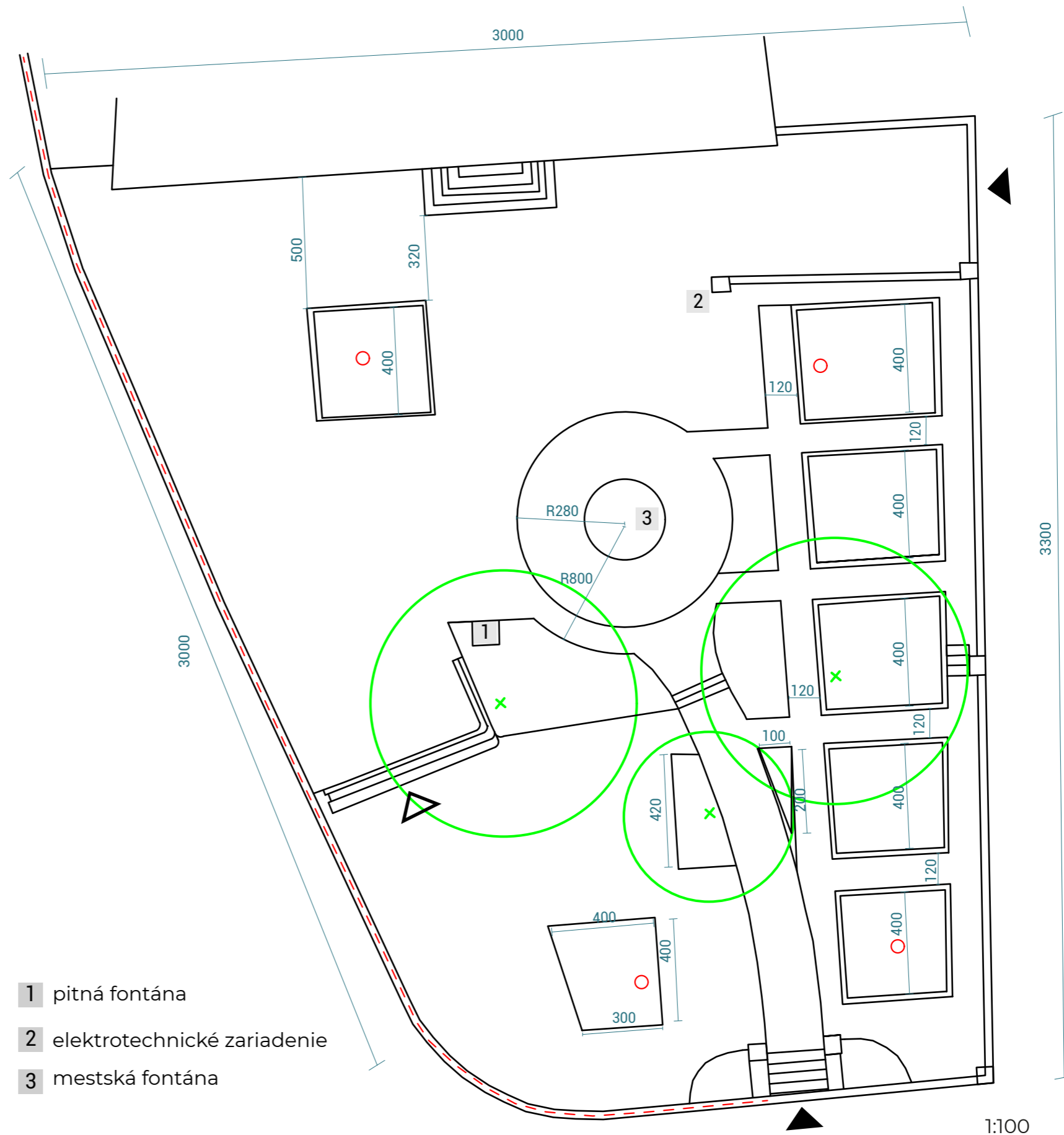


Nová Baňa - Radničný park

Súčasný stav



- osvetlenie
- schody/cesty
- △ vstupy
- ▲ bezbariérové vstupy
- - - zábradlia
- dreviny pôvodné
- zeleň
- spevnený povrch
- kótovanie



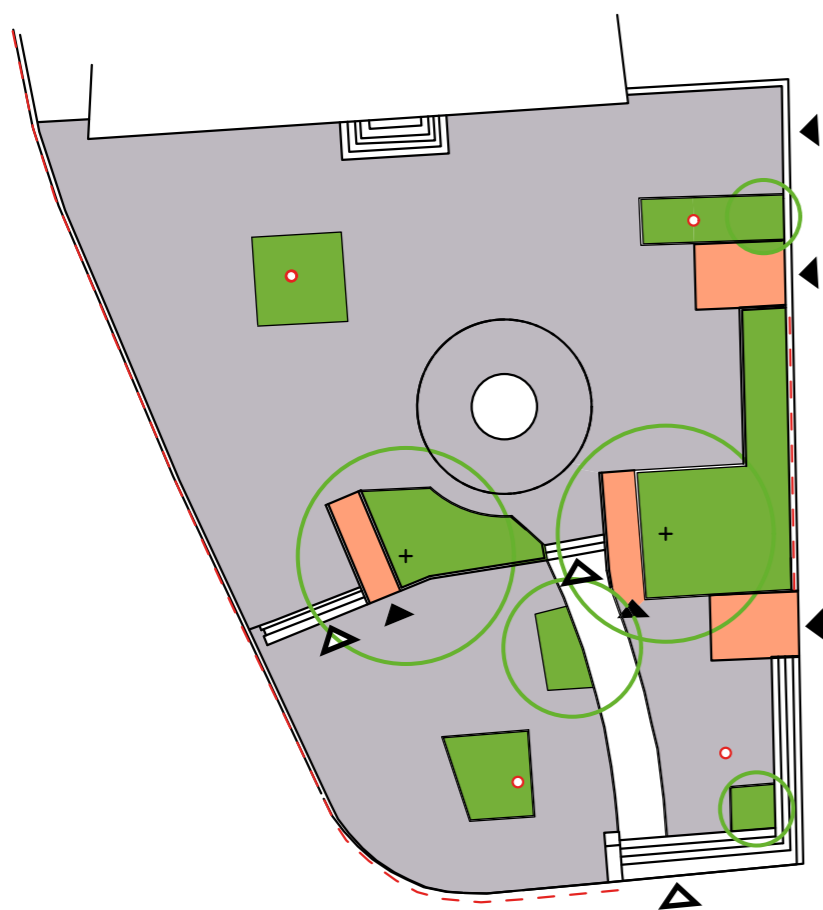
- 1 pitná fontána
- 2 elektrotechnické zariadenie
- 3 mestská fontána



Názov výkresu: Súčasný stav
Lokalita: Mesto Nová Baňa
Vypracoval: Patrik Segéň

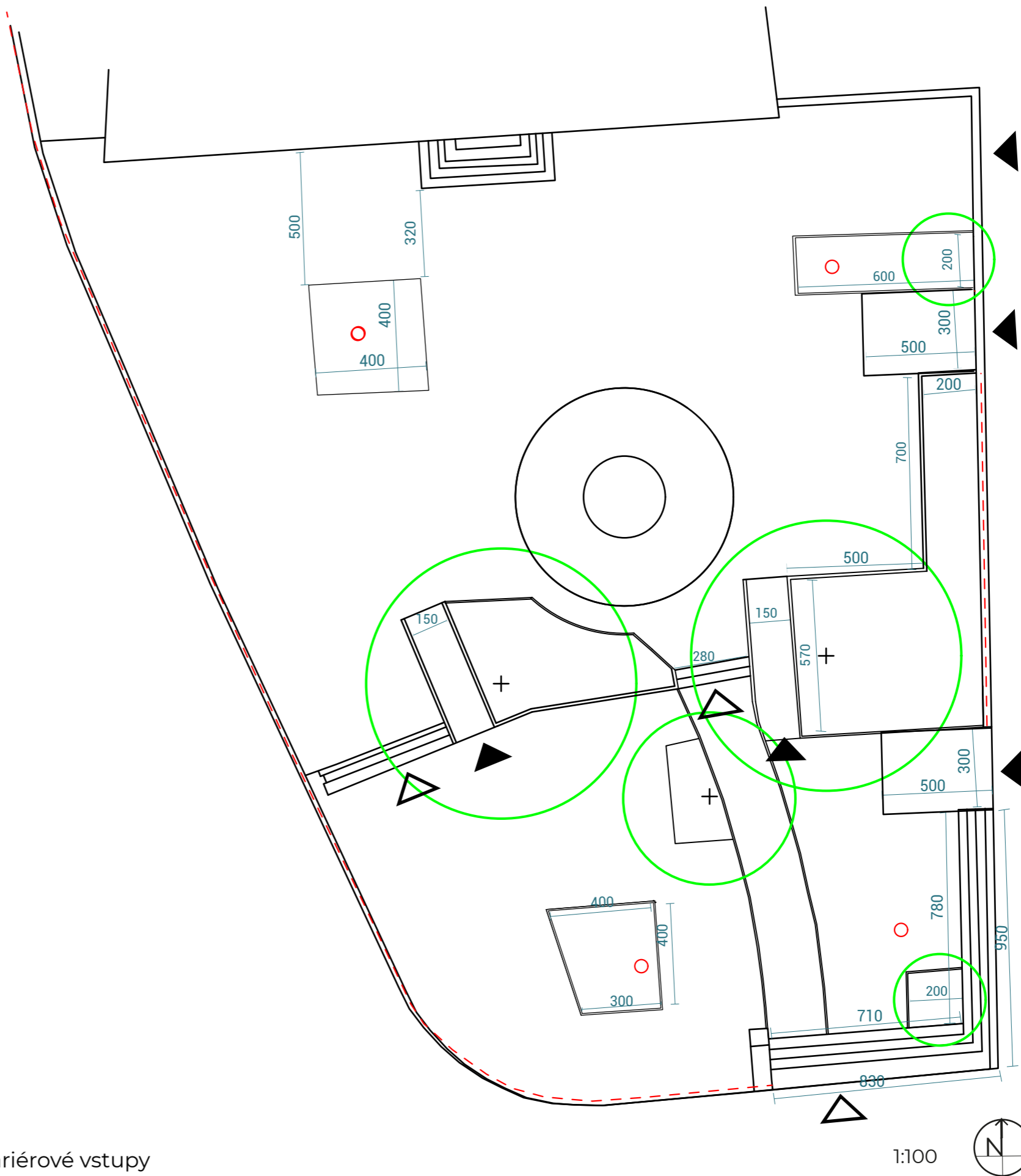
Dátum: 5/2021
Mierka: 1/100
Formát: 2*A4

Návrh



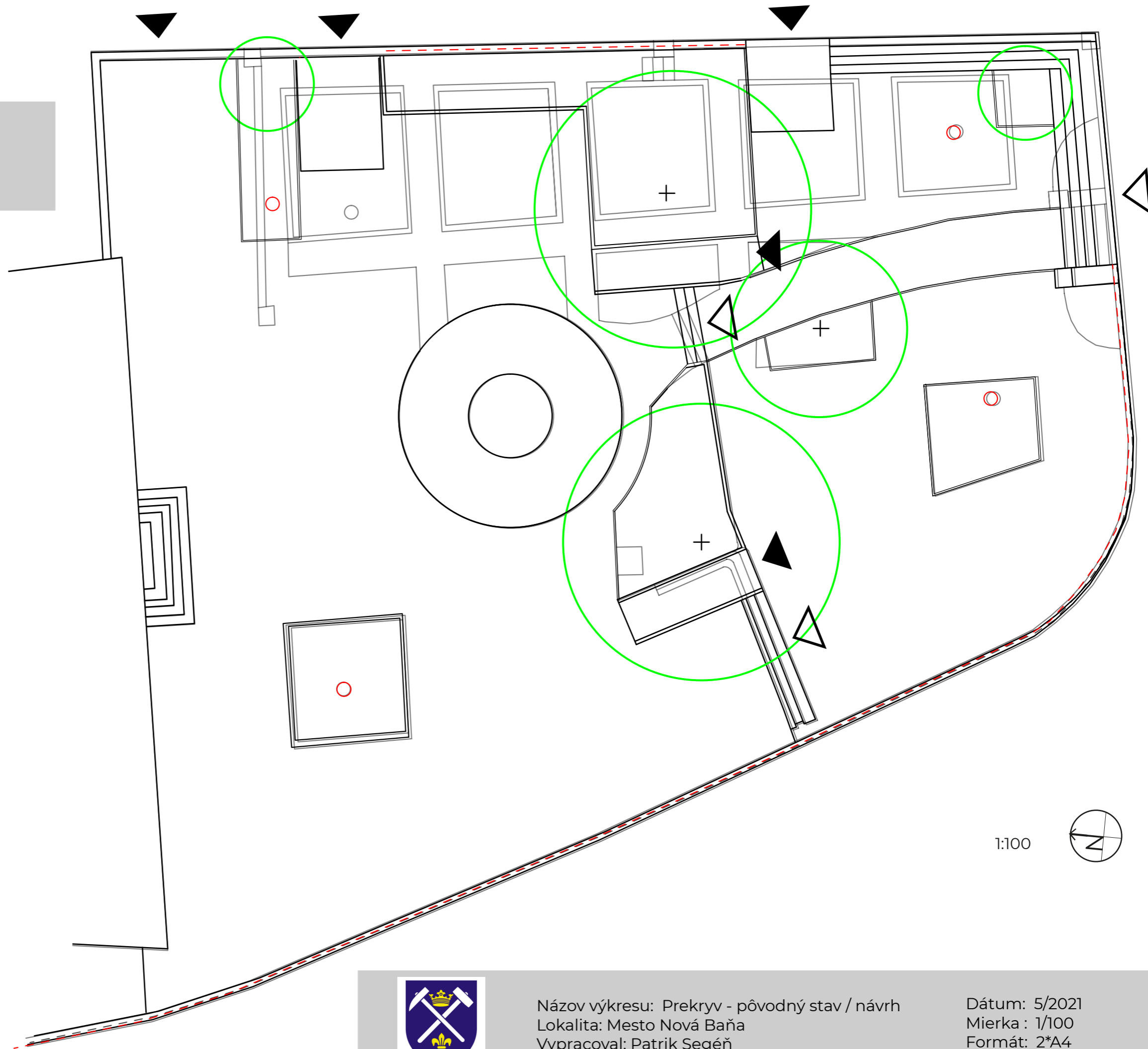
- dreviny navrhované
- dreviny pôvodné
- zeleň
- spevnený povrch
- rampy

- osvetlenie
- schody/cesty
- vstupy
- rampy-bezbariérové vstupy
- zábradlia



Nová Baňa - Radničný park

Prekryv - pôvodný stav / návrh



- ▲ bezbariérové vstupy
- △ schody
- dreviny
- osvetlenie
- - - zábradlie
- pôvodný stav

1:100



Názov výkresu: Prekryv - pôvodný stav / návrh
Lokalita: Mesto Nová Baňa
Vypracoval: Patrik Segén

Dátum: 5/2021
Mierka : 1/100
Formát: 2*A4

Návrh - farebné členenie

-  dreviny navrhované
-  dreviny pôvodné
-  zeleň
-  spevnený povrch
-  rampy
-  osvetlenie
-  schody/cesty
-  vstupy
-  rampy-bezbariérové vstupy
-  zábradlia

